

eSMS

Mode d'emploi MS Outlook 2007



Nom du fichier	F24-Schweiz_Bedienungsanleitung_eSMS-MS-Outlook-2007-1.1_FR.docx
Version	1.1
Date de modification	07.10.2019
L'auteur du document	F24 Suisse SA
Classification	public

Contenu

1. INTRODUCTION	1
2. ABONNER ET DESABONNER	2
3. CONFIGURATION DU COMPTE	3
4. ENVOI DE SMS	8
5. REGLAGES SUPPLEMENTAIRES	9

1. Introduction

eSMS est un service vous permettant d'envoyer et de recevoir des SMS au moyen d'un programme de messagerie électronique quelconque. Pour les clients Swisscom et Sunrise munis d'un numéro de portable en Suisse, F24 Suisse donne la possibilité d'utiliser ce système. Pour les utilisateurs de Microsoft Outlook, il existe une variante optimisée d'eSMS, les Outlook Mobile Services (OMS).

Ce manuel vous montre étape par étape comment utiliser OMS avec Microsoft Outlook 2007. Avant de pouvoir utiliser OMS, vous devez vous abonner et créer un nouveau compte dans Microsoft Outlook, lisez les chapitres suivants.

2. Abonner et désabonner

Envoyez un SMS avec le message "START ABO ESMS FR" au numéro 304.

Note: Si vous souhaitez utiliser le service dans une autre langue, envoyez à la place de l'abréviation DE pour l'allemand, IT pour l'italien ou EN pour l'anglais.

Vous recevrez immédiatement un SMS de confirmation envoyé avec votre ID d'utilisateur et mot de passe.

Vous pouvez toujours vous désabonner de ce service en envoyant un SMS avec le texte "STOP ESMS" au numéro 304. Vous recevrez une confirmation d'annulation.

3. Configuration du compte

Démarrez Microsoft Outlook et cliquez sur "Outils" - "Paramètres des comptes ...". Dans le panneau "E-mail" cliquez sur "Nouveau". Sélectionnez "Configurer manuellement les paramètres du serveur ou les types de serveurs supplémentaires" et cliquez sur "Suivant".

Ajouter un nouveau compte de messagerie

Configuration de compte automatique

Nom :
Exemple : Barbara Sankovic

Adresse de messagerie :
Exemple : barbara@contoso.com

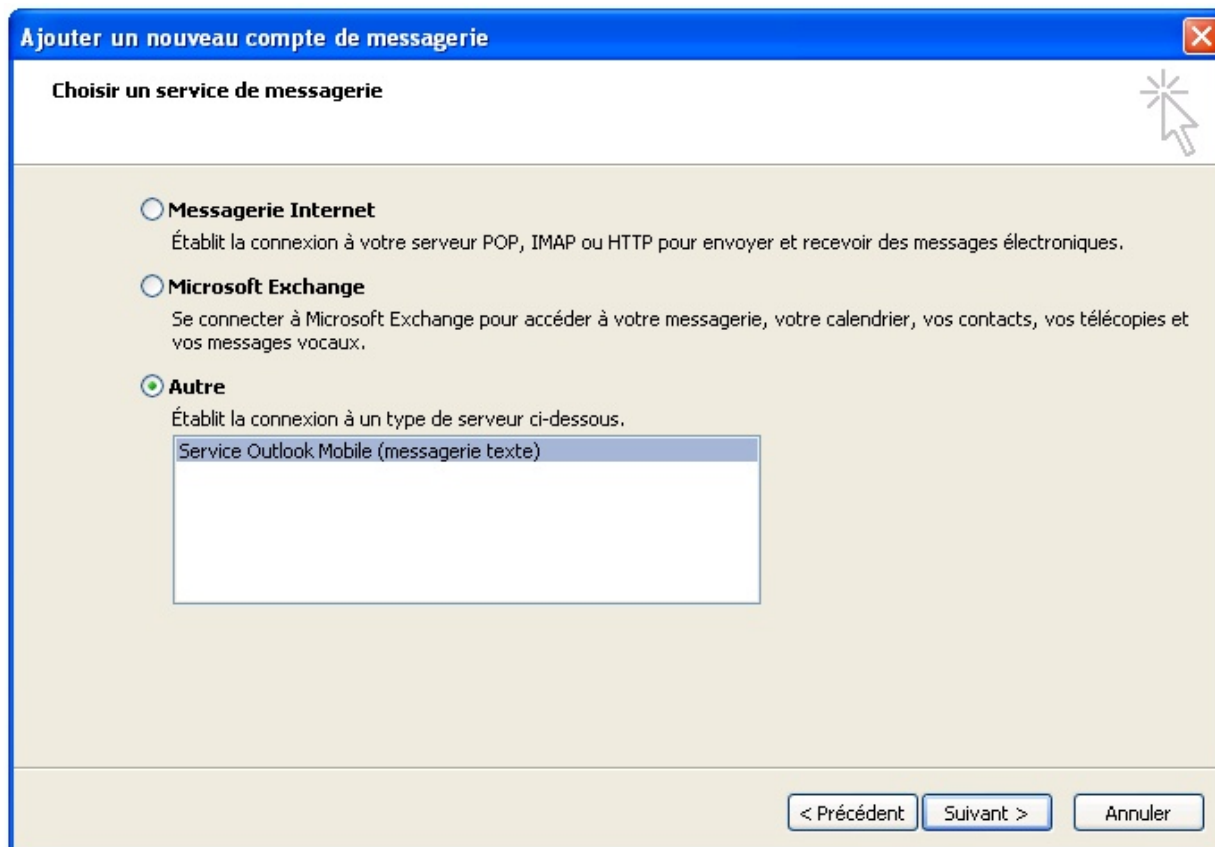
Mot de passe :

Confirmer le mot de passe :
Tapez le mot de passe que vous a remis votre fournisseur d'accès Internet.

Configurer manuellement les paramètres du serveur ou les types de serveurs supplémentaires

< Précédent Suivant > Annuler

Sélectionnez sous le service e-mail "Autre" "Service Outlook Mobile (messagerie texte)" et cliquez sur "Continuer".



Vous accédez les réglages du compte

The screenshot shows a Windows dialog box titled "Ajouter un nouveau compte de service mobile Outlook". It contains the following sections:

- Paramètres du compte:** A note stating "Chacun de ces paramètres doit être indiqué pour que votre compte de service mobile soit opérationnel." with an envelope and mobile phone icon.
- Informations sur le serveur:** A text input field for "Adresse du service Web :". To the right is a link: "Renseignez ces informations à l'aide de la configuration Microsoft Office Online...".
- Informations de connexion:** Text input fields for "Nom d'utilisateur :" and "Mot de passe :". A checkbox labeled "Mémoriser le mot de passe" is checked.
- Tester les paramètres du compte:** A note: "Après avoir complété les champs de cette boîte de dialogue, nous vous conseillons de tester votre compte en cliquant sur le bouton ci-dessous. (Connexion réseau requise.)". Below this are two buttons: "Tester les paramètres du compte..." and "Paramètres supplémentaires...".
- At the bottom are "OK" and "Annuler" buttons.

Entrez dans les réglages du compte les informations que vous avez reçu lors de l'enregistrement par SMS.

Champ	Valeur	Exemple
URL du fournisseur de services	Adresse Internet	https://oms.esms.ch
Nom d'utilisateur	Votre numéro de portable (ID)	0041790000000
Mot de passe	Votre mot de passe	abcdefghijkl23

Ajouter un nouveau compte de service mobile Outlook

Paramètres du compte
Chacun de ces paramètres doit être indiqué pour que votre compte de service mobile soit opérationnel.

Informations sur le serveur
Adresse du service Web : [Renseignez ces informations à l'aide de la configuration Microsoft Office Online...](#)

Informations de connexion
Nom d'utilisateur :
Mot de passe :
 Mémoriser le mot de passe

Tester les paramètres du compte
Après avoir complété les champs de cette boîte de dialogue, nous vous conseillons de tester votre compte en cliquant sur le bouton ci-dessous. (Connexion réseau requise.)

Vous pouvez vérifier vos réglages en cliquant sur "Tester les paramètres du compte...". Ensuite, vous pouvez si vous voulez envoyer un message test à votre téléphone mobile en cliquant sur "Oui".

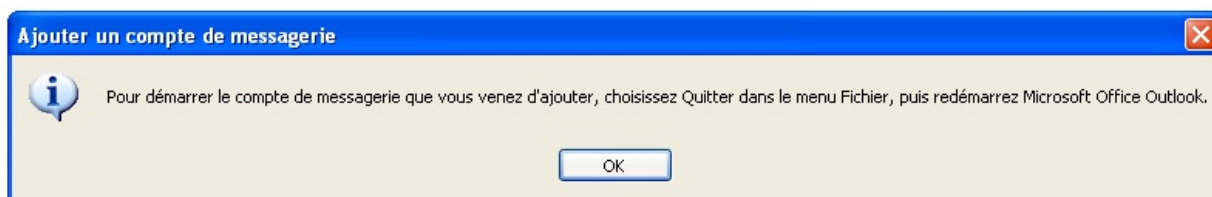
Microsoft Office Outlook

Le test des paramètres du compte a réussi.
Voulez-vous envoyer un message de test à votre téléphone portable ?

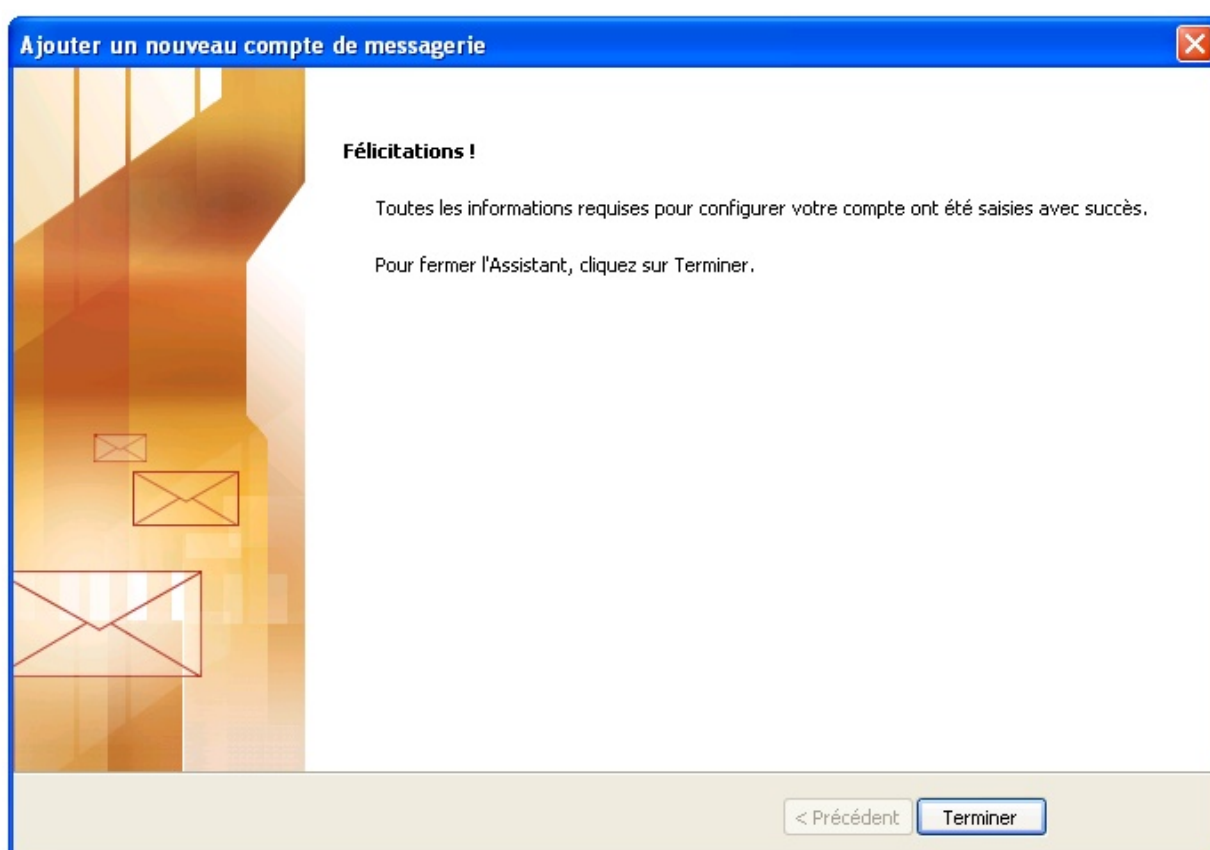
Microsoft Office Outlook

Message de test envoyé à votre téléphone portable.

Cliquez sur "OK"

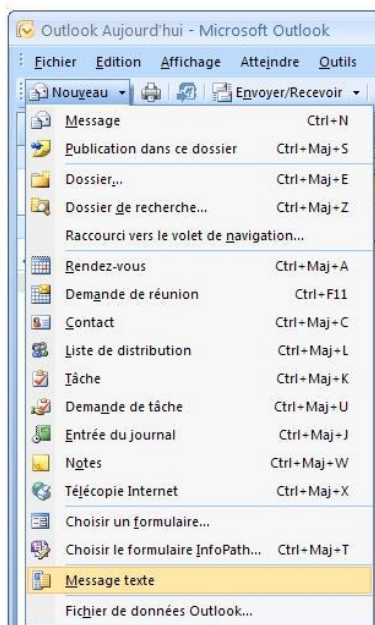


En cliquant sur "Terminer" vous terminez la mise en place du compte.

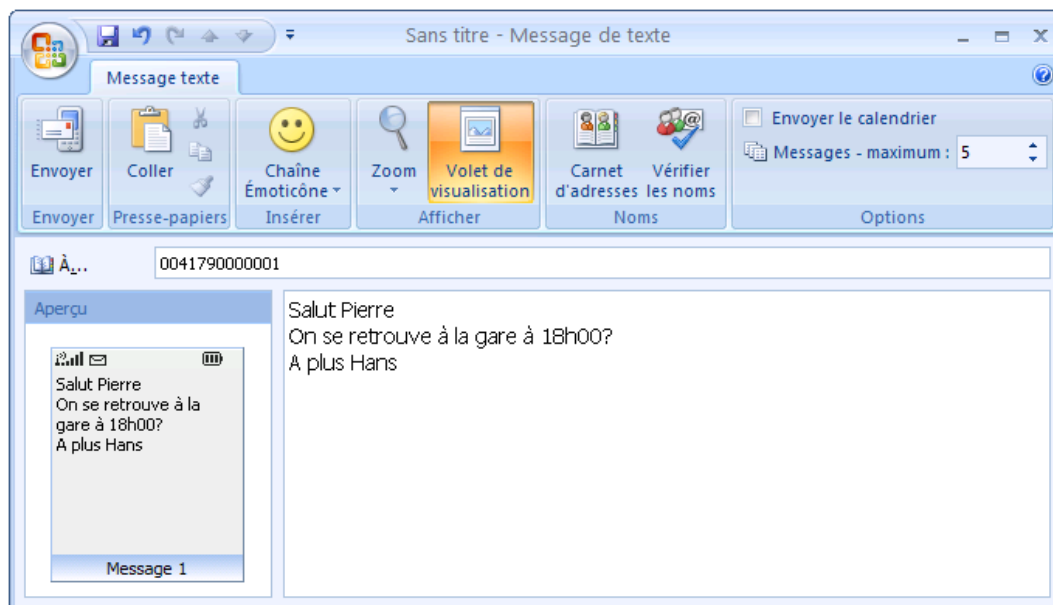


4. Envoi de SMS

Démarrez Microsoft Outlook. Ouvrez "Messagerie texte" dans "Nouveau".



Vous arrivez au masque de saisie pour SMS.



Remarque: veuillez noter qu'un SMS vous sera facturé pour chaque bloc de 160 caractères. 5 SMS maximum par envoi, les caractères supplémentaires ne sont pas transmis.

Entrez le destinataire désiré, composez le message, puis cliquez sur "Envoyer".

5. Réglages supplémentaires

Il y a des réglages supplémentaires que vous pouvez entrer avec l'aide de paramètres. Choisissez les réglages du compte sous "Fichier" - "Paramètres du compte" - "Paramètres du compte..." pour "eSMS by F24 Suisse" et cliquez sur "Modifier...".

Vous pouvez obtenir des réponses à vos messages envoyés et les messages d'état par e-mail. Pour cela il est nécessaire d'indiquer au service votre adresse e-mail. Complétez le nom d'utilisateur après votre numéro de mobile avec "/Réponse=" et votre adresse e-mail.

Exemple: 0041790000000/Réponse=hans.mueller@example.com

The screenshot shows a Windows dialog box titled "Ajouter un nouveau compte de service mobile Outlook". The dialog is divided into several sections:

- Paramètres du compte:** A note states "Chacun de ces paramètres doit être indiqué pour que votre compte de service mobile soit opérationnel." There are icons for an envelope and a mobile phone.
- Informations sur le serveur:** A text box for "Adresse du service Web" contains "https://oms.esms.ch". A link icon and text "Renseignez ces informations à l'aide de la configuration Microsoft Office Online..." are also present.
- Informations de connexion:** A text box for "Nom d'utilisateur" contains "0/Réponse=hans.mueller@exar". A text box for "Mot de passe" contains "*****". A checkbox labeled "Mémoriser le mot de passe" is checked.
- Tester les paramètres du compte:** A note says "Après avoir complété les champs de cette boîte de dialogue, nous vous conseillons de tester votre compte en cliquant sur le bouton ci-dessous. (Connexion réseau requise.)".

At the bottom, there are four buttons: "Tester les paramètres du compte...", "Paramètres supplémentaires...", "OK", and "Annuler".

Vous pouvez obtenir un récépissé de réception par e-mail pour tous les SMS envoyés. Complétez le nom d'utilisateur avec "/Réception=" et l'adresse e-mail.

Exemple: 0041790000000/Réception=hans.mueller@example.com

Vous pouvez changer la langue des messages de statut et de remerciements. Complétez le nom d'utilisateur avec "/Langue=" et l'abréviation "FR" pour le français, "DE" pour l'allemand, "IT" pour l'italien ou "EN" pour l'anglais.

Exemple: 0041790000000/Langue=EN

Note: Il est possible d'entrer plusieurs paramètres, par exemple:

0041790000000/Réponse=hans.mueller@example.com/Réception=hans.mueller@example.com/
Langue=EN